

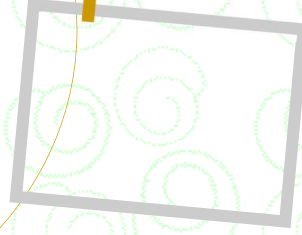
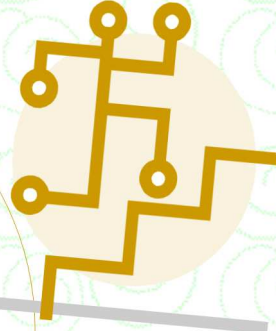
Çocuğunuzu Tanıyın

Anne babalar, çocukları için her şeyin en iyisini isterler. En çok da mutlu ve başarılı olmalarını. Çocukluk ve ergenlik yılları, bireylerin kendilerini keşfettikleri, bunu yaparken anne ve babalarının rehberliğine en fazla ihtiyaç duydukları dönemlerdir.

Bu dönemde iyi bir rehberlik edebilmeleri için ana babaların çocuklarını iyi tanımaları gerekir.

Anne- babaların çocuklarını daha iyi tanımaları için aşağıdaki sorulara verdikleri cevapları gözden geçirmeleri uygun olur:

- ◆Sizin istediğiniz gelecek çocuğunuzun istediği gelecek mi?
- ◆Çocukla birlikte zaman geçirmek ne demektir?
- ◆Çocuğunuz spor yapmayı mı seviyor maket yapmayı mı?
- ◆Çocuğunuzun okul yaşamı hakkında ne biliyorsunuz?
- ◆Öğretmenleri ile en son ne zaman görüştünüz?



MESLEK SEÇİMİ

MESLEK SEÇİMİNDE AİLENİN ÖNEMİ



**AYŞE ÇARMIKLI
İLKOKULU
REHBERLİK SERVİSİ**

VELİ BROŞÜRÜ

AİLELERİN ROLÜ MESLEKİ GELİŞİM SÜRECİNDE VE BİR MESLEĞE YÖNELMEDE NEDEN ÖNEMLİDİR?

- ▶ Gözlemleri ve görüşleri ile çocuk ve gençlerin bir mesleğe yönelmelerinde ve bir mesleği seçmelerinde kolaylaştırıcı ve destekleyicidir.
- ▶ **Meslek seçiminde önemli olan karar verme, amaç belirleme, plan yapma vb. konularda çocuk ve gençlere destek olurlar.**
- ▶ Çocuk ve gençlerin mesleklere, eğitim-iş hayatı ve çalışmaya ilişkin olumlu ya da olumsuz tutum geliştirmelerine yol açarlar.
- ▶ **Aile içinde verdikleri mesajlarla çocuk ve gençlerin meslekleri keşfetme ve tanımalarına yardımcı olurlar.**
- ▶ Çocuk ve gençlerin ilgi, yetenek ve mesleki değerleri ile meslekler arasındaki ilişkileri anlamalarında önemli bir rol oynarlar.
- ▶ **Çocuğun özelliklerine uygun eğitim ortamını hazırlamada önemli rol oynarlar.**
- ▶ Bir işte çalışmanın gereği ve öneminin farkına varmalarını sağlamak için çocuk ve gençlere model olurlar.

- ▶ Çocukların meslekleri tanımaları ve meslekler hakkında bilgi edinmeleri çok küçük yaşlardan itibaren başlar. Doktora gider doktor, otobüse biner, şoför olmayı ister. Büyüdükçe ve kendini tanıdıkça çeşitli mesleklerden hangisine yöneleceğine karar verir.
- ▶ **Okuldaki öğretmenleriyle sıkı işbirliği içinde olalım ve dersleri ile meslekler arasında bağlantı kurması için destek verelim.**
- ▶ Okulun **REHBER ÖĞRETMENİ** ile görüşelim, okulda verilen mesleki rehberlik ve danışmanlık hizmetlerinden en iyi biçimde yararlanması için destekleyelim.
- ▶ **Çocuğumuz ortaöğretim kurumlarına yerleşirken, hoşlandıkları, yapabildikleri ve imkanlarımız doğrultusunda olabilecek en uygun seçimleri yapmasında destek olalım.**
- ▶ Çocuğumuzla ilgili beklentilerimizin gerçekçi olmasına dikkat edelim öğretmenleriyle ve okul rehber öğretmeni ile işbirliği yaparak potansiyelini (zeka düzeyi, dikkat süresi, öğrenme stili vb) en iyi biçimde kullanabilmesine ve gerçekçi hedefler koymasına yardımcı olalım.
- ▶ **Çocuğumuzun eğitiminde okul ve öğretmenler kadar bizim de sorumluluklarımız vardır. Çocuğumuzun okulda ve okul dışında geçen zamanında gözetimimizin ve rehberliğimizin önemini hep hatırlayalım.**

Çocuğumun mesleki gelişim sürecine nasıl destek olabilirim?

- ▶ bilinçli olmaları,
- ▶ çocuklarının ihtiyaçlarını,
- ▶ ilgi duydukları alanları,
- ▶ yeteneklerini bilmeleri
- ▶ **ilk ve ortaokul yıllarında ilgi ve değerlerin sıklıkla değişebileceğini anlamaları gerekir.**



Her Türlü Soru, Sorun, Görüş Ve Önerilerinizi Rehberlik Servisine İletebilirsiniz.